

BOSE®

Bose® in-ear headphones



Owner's Guide
Brugervejledning
Bedienungsanleitung
Guía de usuario
Notice d'utilisation
Manuale di istruzioni

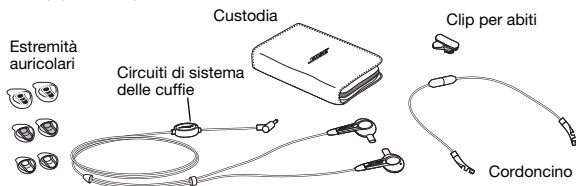
Gebruiksaanwijzing
Bruksanvisningen
คู่มือผู้ใช้
사용자 안내서
用戶指南
دليل المالك

Benvenuti

Grazie per aver acquistato le cuffie Bose® in-ear. Queste cuffie Bose® uniscono prestazioni audio realistiche a un design confortevole, caratteristiche difficili da trovare nella maggior parte degli auricolari tradizionali. Le tecnologie proprietarie di Bose offrono un'esperienza di ascolto di qualità grazie a una riproduzione estremamente fedele e realistica. Le estremità auricolari di tre misure diverse consentono di indossarle comodamente, appoggiandole all'incavo esterno delle orecchie (non è necessario inserirle nel canale).

In dotazione con le cuffie sono forniti:

- Estremità auricolari piccole (bianche), medie (grigie) e grandi (nere).
Le estremità medie sono già installate.
- Custodia
- Cordoncino opzionale per il miglioramento della stabilità
- Clip per abiti opzionale



L'importanza del comfort

A differenza di altri prodotti che devono essere inseriti a fondo nel canale delle orecchie per ottenere le prestazioni desiderate, le cuffie Bose in-ear sono progettate per adattarsi comodamente all'incavo delle orecchie. Per questo motivo, potrebbero sembrare diverse dalle solite cuffie. Le morbide estremità in silicone toccano appena l'apertura del canale dell'orecchio, tanto quanto basta perché le cuffie siano fissate saldamente, senza dare origine a una chiusura isolante ed ermetica.

Uso delle cuffie

Le cuffie Bose® in-ear vengono fornite con estremità auricolari di media misura già installate; sono incluse nella confezione anche estremità piccole e grandi. Individuare i contrassegni sinistro (L) e destro (R) sulle cuffie e inserire delicatamente le estremità nell'incavo delle orecchie. Non indossare le cuffie senza le estremità auricolari.

Spingere le cuffie nelle orecchie finché non si raggiunge una posizione stabile, ma non troppo in fondo, altrimenti potrebbero risultare scomode. Per alcuni utenti potrebbero risultare più comode e stabili quelle di misura piccola o grande. È anche possibile che si preferiscano misure diverse per ciascun orecchio.

Le estremità grandi sono consigliabili se si utilizzano le cuffie mentre si pratica esercizio fisico, in quanto offrono un maggiore contatto con l'orecchio.

Si consiglia di provare le diverse misure finché non si trova la combinazione adatta.



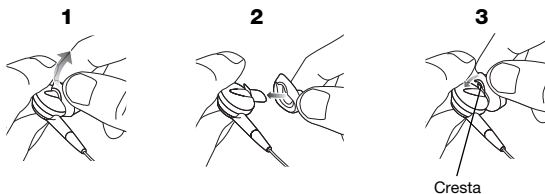
Corretto



Errato

Sostituzione delle estremità auricolari

1. Rimuovere delicatamente le estremità esistenti sollevando prima il lato rotondo grande.
2. Infilare l'estremità sostitutiva sull'ugello della cuffia.
3. Premere l'estremità a fondo finché non scatta in posizione. La cresta sulla cuffia deve inserirsi nella fessura interna dell'estremità.



Collegamento a un dispositivo audio

È possibile collegare le cuffie a qualsiasi dispositivo dotato di spina stereo da 3,5 mm.

1. Abbassare il volume del dispositivo audio.
2. Inserire le cuffie nel jack di uscita audio del dispositivo.
3. Indossare le cuffie.
4. Aumentare gradualmente il volume del dispositivo fino a raggiungere un livello adeguato.

Uso delle funzioni di ottimizzazione dei dispositivi audio

Molti dispositivi audio portatili includono funzioni o impostazioni che alterano elettronicamente il segnale audio inviato alle cuffie, ad esempio il "rinforzo dei bassi" o altre impostazioni di equalizzazione. Sono inoltre disponibili funzioni che consentono di limitare il volume in uscita, come il "controllo del suono" o "il limite del volume". Infine, altre funzioni aggiungono effetti di spazializzazione, ad esempio "Surround", "SMS", "WOW" o "3D".

Le cuffie Bose® in-ear sono progettate per fornire un suono bilanciato di elevata qualità e bassi profondi senza la necessità di ricorrere a miglioramenti artificiali. Per questo motivo, quando si utilizzano le cuffie, è consigliabile disattivare tutte le funzioni di ottimizzazione prima di effettuare regolazioni personali delle impostazioni audio.

Uso degli accessori opzionali per il miglioramento della stabilità

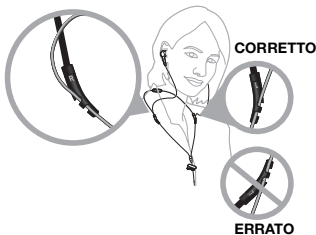
È possibile migliorare la stabilità delle cuffie in-ear Bose® durante determinate attività, ad esempio mentre si pratica esercizio fisico, utilizzando il cordoncino e la clip per abiti forniti in dotazione. Questi accessori opzionali riducono la forza di attrazione verso il basso del cavo e possono essere utilizzati in combinazione o separatamente.

Uso del cordoncino

1. Collegare i connettori destro (R) e sinistro (L) del cordoncino al cavo delle cuffie a circa 25,4 cm di distanza da ciascun auricolare.

Importante: Assicurarsi che i contrassegni L e R siano rivolti verso l'alto, verso gli auricolari.

2. Far passare il cordoncino sopra la testa e appoggiarlo sul collo
3. Inserire le cuffie nelle orecchie come descritto nel manuale di istruzioni delle cuffie.
4. Regolare i connettori del cordoncino lasciando il cavo sopra i connettori abbastanza allentato, in modo che la forza di attrazione verso il basso dell'estremità del cavo non venga avvertita nelle orecchie.



Nota: il cordoncino è dotato di un dispositivo di rilascio di sicurezza magnetico, che si apre se tirato con forza.

Uso della clip per abiti

1. Collegare il cavo delle cuffie al connettore sul retro della clip.
2. Collegare la clip a una parte alta o al collo della maglia, lasciando abbastanza allentato il cavo sopra la clip.
3. Regolare la posizione della clip lasciando il cavo sopra la clip abbastanza allentato, in modo che la forza di attrazione verso il basso dell'estremità del cavo non venga avvertita nelle orecchie.



Pulizia

Queste cuffie potrebbero richiedere una pulizia periodica:

- Estremità: in primo luogo, rimuovere le estremità auricolari dalle cuffie e lavarle con un detergente delicato e acqua. Prima di riapplicarle alle cuffie, assicurarsi di sciacquarle e asciugarle completamente.
- Ugelli: pulire gli ugelli con un tampone di cotone asciutto o qualcosa di simile. Non inserire nessuno strumento di pulizia nell'apertura dell'ugello.
- Cordoncino: scollegare il cordoncino e lavarlo con acqua e sapone delicato.

AVVERTENZE:

- Contiene pezzi di piccole dimensioni che possono rappresentare un pericolo di soffocamento. Non adatto per bambini di età inferiore ai 3 anni.
- Questo prodotto contiene materiale magnetico.

- *L'esposizione prolungata a un livello sonoro elevato può causare danni all'udito. È sconsigliabile tenere un volume alto quando si utilizzano le cuffie, soprattutto per un ascolto prolungato.*
- *Non utilizzare questa cuffia guidando un veicolo su una strada pubblica o in tutti i casi in cui l'impossibilità di udire i rumori esterni possa comportare un rischio per se stessi o per gli altri.*
- *Non utilizzare un adattatore per telefono cellulare per collegare le cuffie ai connettori presenti sui sedili degli aerei, per evitare il rischio di scottature o danni dovuti al surriscaldamento. Se si percepisce un aumento di temperatura o si riscontra una perdita di audio, rimuovere e scollegare immediatamente le cuffie.*

ATTENZIONE:

- *I suoni che servono a ricordare specifici eventi o a destare l'attenzione possono non essere riconoscibili quando si utilizzano le cuffie. Bisogna comprendere come questi suoni possono cambiare, in modo da poterli riconoscere in caso di necessità.*
- *Non far cadere a terra le cuffie, non sedersi sopra di esse e non immergerle nell'acqua.*
- *Non avvolgere il cavo delle cuffie intorno al dispositivo audio, altrimenti col tempo si potrebbero verificare interruzioni nella riproduzione oppure problemi di riproduzione intermittente dell'audio.*



Questo prodotto è conforme alla direttiva EMC 89/336/CEE.
La dichiarazione di conformità completa è disponibile all'indirizzo
[www.Bose.com/ compliance](http://www.Bose.com/compliance).

Risoluzione dei problemi

In caso di problemi durante l'uso delle cuffie, provare ad adottare le soluzioni indicate in questa sezione. Se i problemi persistono, consultare le informazioni di contatto dell'assistenza locale, riportate sulla terza pagina di copertina.

| Problema | Soluzione |
|--|---|
| Assenza di segnale audio/ Intermittente | Assicurarsi che il connettore delle cuffie sia saldamente collegato all'apposita presa (non alla presa d'uscita linea) del dispositivo audio. |
| Bassi eccessivi | Disattivare qualsiasi funzione di rinforzo dei bassi o ottimizzazione audio nella sorgente audio. |
| Volume basso/ Audio di scarsa qualità | Disattivare qualsiasi funzione di controllo del suono o di alterazione del segnale audio nella sorgente audio. |
| Le estremità auricolari si staccano | Accertarsi di fissare saldamente le estremità sull'estremità e sull'ugello e premere l'estremità finché non scatta in posizione. |
| Un'estremità auricolare è stata persa | Rivolgersi ai rappresentanti del servizio di assistenza locale (terza pagina di copertina) per ordinare parti di ricambio. |

Parti di ricambio e accessori

Per ordinare le parti di ricambio e gli accessori, rivolgersi al centro di assistenza tecnica Bose. Vedere le informazioni di contatto per la propria area incluse nel manuale. Per richiedere estremità sostitutive, chiamare il numero 1-800-819-7032 (solo negli Stati Uniti).

- Custodia
- Estremità auricolari (S/M/L)
- Accessori di miglioramento della stabilità



309467

BOSE[®]
Better sound through research[®]

©2007 Bose Corporation, The Mountain,
Framingham, MA 01701-9168 USA
AM309467 Rev.03